



Le 4point light 10W est un résistivimètre léger fonctionnant au courant alternatif. Idéal pour toutes vos mesures de résistivité, de polarisation induite et de polarisation spontanée.

Le **4point light 10W** mesure la différence d'amplitude et le déphasage entre le courant injecté dans le sol et la tension mesurée aux électrodes de potentiel. Cela permet d'obtenir **la mesure de résistivité apparente et de polarisation induite dans le même temps**. L'utilisation du courant alternatif permet de sommer plus de mesures pour réduire l'erreur, le temps d'acquisition et la consommation sont considérablement réduits.

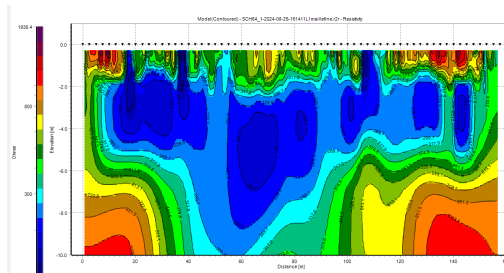
Cet équipement permet de réaliser des **sondages électriques verticaux (SEV)** avec un AB/2 jusqu'à de 1000 m. **Pour des mesures ERT**, il peut être utilisé avec les électrodes dédiées ACTele ou avec des câbles et électrodes standards grâce à l'utilisation d'un multiplexeur. Son utilisation en tomographie est recommandé pour des application limitée à la tranche 0 – 50m.

ÉMETTEUR

- Fréquences : 0.2 – 30 Hz (16 fréquences disponibles).
- Courant de sortie : 1mA – 100 mA.
- Tension de sortie : jusqu'à 380 V pic à pic.
- Puissance maximum de sortie: 10W (courant alternatif).

RÉCEPTEUR

- 1 canal de mesure.
- Résolution : 50nV / 0.1 mrad.
- Convertisseur : 24bit ADC.
- Mesure des résistances de prises.
- Alimentation : 4 piles AA ou batterie externe 9-15V/1A.
- Autonomie des batteries : 20-50h.
- Recharge rapide des batteries internes (3h).
- 25 x 12 x 55 cm, 740 grammes



Mesure ERT avec 64 ActELE et inversion avec Res2Dinv 5.0



Kit SEV avec inversion via IX1D

