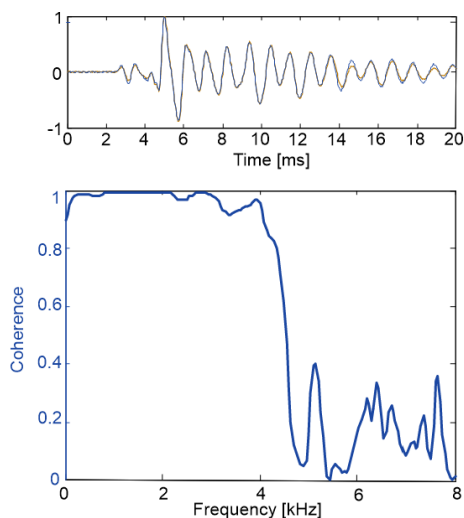




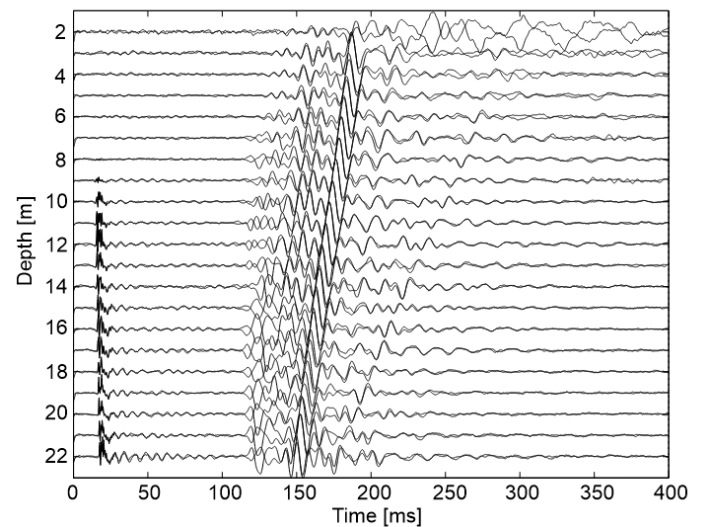
La source de forage **BIS-SH** génère des ondes de cisailment polarisées horizontalement (ondes **SH**) mais aussi des ondes de compression (ondes **P**) dans des forages secs ou remplis d'eau. Elle est utilisée pour des essais cross-hole ou tomographie d'ondes **S**.

L'impulsion est générée via le déclencheur manuel ou automatique des générateurs **IPG5000** ou **IPG800**. L'impulsion est contrôlée par une télécommande qui convertie le signal de référence en un temps zéro avec une précision de l'ordre de la microseconde.

Pour estimer la répétabilité de la source, un spectre de cohérence est utilisé. **Les résultats montrent que la source BIS-SH est considérée comme stable et répétable jusqu'à des fréquences de 4-5 kHz.**



Un valeur de cohérence proche de 1 indique une bonne répétabilité.



Visualisation des ondes SH et P sur une distance entre forage de 25 m dans des sédiments non consolidés.

SOURCE DE PUIITS ONDES S BIS-SH-DS

- Fréquence: jusqu'à 4 kHz.
- Longueur de câble: 60m.
- Indicateur de profondeur :
le câble est marqué tous les 1 m.
- Diamètre: 65mm.
- Longueur de la sonde: 880 mm.
- Poids : 35 kg.
- Fabricant: Geotomographie (Allemagne).
- **Diamètre minimum du tube : 80 mm.**