

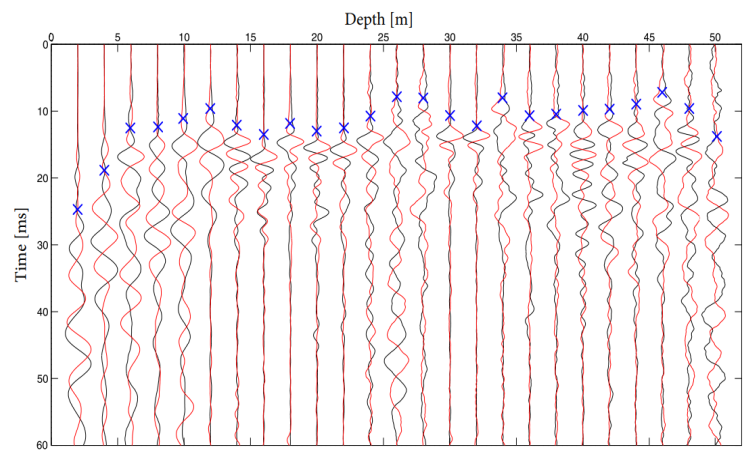


La source de forage BIS-SV génère des ondes de cisaillement polarisées verticalement vers le haut et vers le bas (ondes SV) mais aussi des ondes de compression (ondes P) dans des forages secs ou remplis d'eau. Elle est utilisée pour des essais cross-hole ou tomographie d'ondes S.

L'impulsion est générée via le déclencheur manuel ou automatique des générateurs **IPG5000** ou **IPG800**. Elle est contrôlée par une télécommande qui convertit le signal de référence en un temps zéro avec une précision de quelques microsecondes.

La source BIS-SV permet de créer des ondes SV haute amplitude de manière répétable. Les mesures sur les terrains sont plus faciles et rapides car **la source n'a pas besoin d'être orientée**. Les ondes P seront néanmoins plus difficile à pointer qu'en utilisant une source P (SBS42) ou SH (BIS-SH).

L'utilisation de plusieurs sources est recommandée pour une définition précise des paramètres géomécaniques du sous-sol.



Visualisation des ondes SV (vers le haut et vers le bas) sur une distance entre forage de 6 m dans des sédiments non consolidés.

SOURCE DE Puits ONDES S BIS-SV

- Fréquence: jusqu'à 500 Hz.
- Longueur de câble: jusqu'à 100 m.
- Indicateur de profondeur :
le câble est marqué tous les 2 m.
- Longueur de la sonde: 1015 mm.
- Poids de la source: 6 kg.
- Poids du câble: 377 g/m
- Fabricant: Geotomographie (Allemagne).
- **Diamètre minimum du tube : 80 mm.**